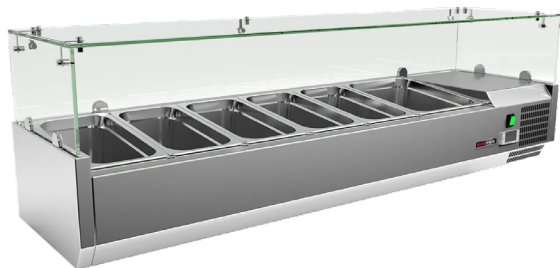


### Vitrína chladicí pultová 1x GN 1/2 + 5x GN 1/3

<b>Model</b>	<b>Sap kód</b>	00013364
MCH 3150	<b>Skupina artiklů</b>	Stoly chladicí a mrazicí



- Materiál: Nerez
- Velikost GN / EN zařízení [mm]: 1xGN1/2 + 5x GN 1/3
- Počet GN / EN zařízení: 6
- Typ ovládání: Digitální
- Minimální teplota zařízení [°C]: 2
- Maximální teplota zařízení [°C]: 8
- Agregát: Vpravo

<b>Sap kód</b>	00013364	<b>Počet GN / EN zařízení</b>	6
<b>Šířka netto [mm]</b>	1500	<b>Velikost GN / EN zařízení [mm]</b>	1xGN1/2 + 5x GN 1/3
<b>Hloubka netto [mm]</b>	395	<b>Hloubka GN zařízení [mm]</b>	150
<b>Výška netto [mm]</b>	440	<b>Minimální teplota zařízení [°C]</b>	2
<b>Hmotnost netto [kg]</b>	49.00	<b>Maximální teplota zařízení [°C]</b>	8
<b>Příkon elektrický [kW]</b>	0.125	<b>Chladivo</b>	R290
<b>Napájení</b>	230 V / 1N - 50 Hz	<b>Hmotnost chladiva [g]</b>	33.00

### Vitrína chladicí pultová 1x GN 1/2 + 5x GN 1/3

<b>Model</b>	<b>Sap kód</b>	00013364
<b>MCH 3150</b>	<b>Skupina artiklů</b>	Stoly chladicí a mrazicí

**1. Sap kód:**

00013364

**2. Šířka netto [mm]:**

1500

**3. Hloubka netto [mm]:**

395

**4. Výška netto [mm]:**

440

**5. Hmotnost netto [kg]:**

49.00

**6. Šířka brutto [mm]:**

1590

**7. Hloubka brutto [mm]:**

435

**8. Výška brutto [mm]:**

310

**9. Hmotnost brutto [kg]:**

54.00

**10. Typ spotřebiče:**

Elektrické zařízení

**11. Příkon elektrický [kW]:**

0.125

**12. Napájení:**

230 V / 1N - 50 Hz

**13. Chladivo:**

R290

**14. Typ chlazení:**

Statické

**15. Materiál:**

Nerez

**16. Vnější barva zařízení:**

Nerezové

**17. Typ vlastností zařízení 2:**

Chladicí

**18. Velikost GN / EN zařízení [mm]:**

1xGN1/2 + 5x GN 1/3

**19. Počet pozic vnitřních částí zařízení:**

6

**20. Počet GN / EN zařízení:**

6

**21. Hloubka GN zařízení [mm]:**

150

**22. Agregát:**

Vpravo

**23. Typ ovládaní:**

Digitální

**24. Minimální teplota zařízení [°C]:**

2

**25. Maximální teplota zařízení [°C]:**

8

**26. Hmotnost chladiva [g]:**

33.00

**27. Objem brutto [m3]:**

0.214

**28. Objem netto [m3]:**

0.261